

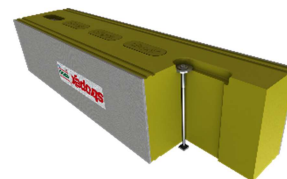
INSTRUCKJA MONTAŻU TERMO-BELKI

OZNACZENIE PRODUKTU

Termo-belka

EMO-TB-240/260-01**EMO-TB-205/260-01****EMO-TB-240/225-01****EMO-TB-205/225-01**

PRODUKTY



PRZYGOTOWANIE OTWORU DO MONTAŻU STOLARKI OTWOROWEJ

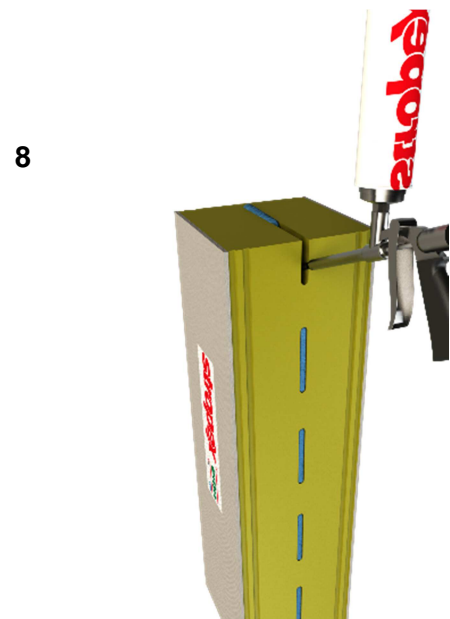
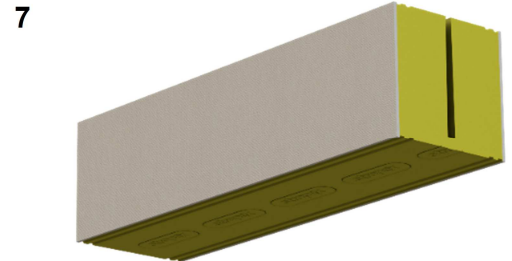
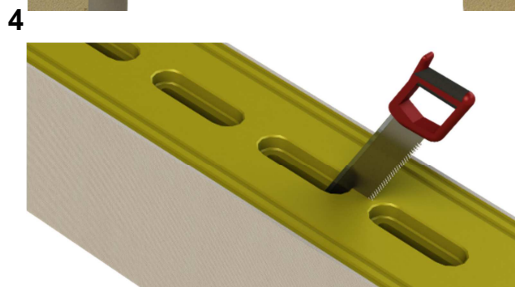
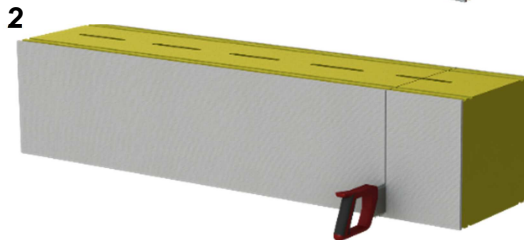
Podłoże, na którym będzie montowana termo-belka musi być nośne, równe i wolne od zanieczyszczeń. Podkłady cementowe, cementowo-wapienne, klejowe powinny być związane i wysezonowane. Niedopuszczalny jest montaż stolarki otworowej w nieobrobionych i nieprzygotowanych do montażu otworach.

1. Montaż Termo-BELEK z nadprożami KZN firmy Stropex specjalnie dedykowanych do montażu rolet w warstwie ocieplenia
 - nadproża KZN firmy Stropex, są gotowymi nadprożami do montażu rolet w warstwie ocieplenia o rozpiętości maksymalnej od L=90 cm do L=360 cm, co pozwala zamontować stolarkę otworową o maksymalnej szerokości około 340 cm
 - Ich dolna powierzchnia wyposażona jest w tzw. prowadnice – czyli gotowe elementy montażowe pozwalające na mechaniczne przytwierdzenie termo-belki do nadproża za pomocą specjalnych łączników śrubowych umożliwiających również ewentualną korektę poziomu nadproża
 - Termo-BELKA podwieszona pod betonowym nadprożem stanowi jego przedłużenie, stając się w istocie „nadprożem” dla montowanego okna.
2. W przypadku zwykłych nadproży np. lanych (wykonywanych na budowie), L-19 lub innych nadproży należy uzgodnić z kierownikiem budowy lub dostawcą - producentem tego nadproża czy dopuszczalne jest wiercenie, wykonywanie jakichkolwiek otworów, które mogłyby uszkodzić zbrojenia znajdującego się w nadprożu co mogłoby skutkować osłabieniem konstrukcji nadproża.
Zatem aby zamontować prowadnice do zwykłych nadproży wcześniej musimy uzyskać zgodę kierownika budowy.
3. Następnie sprawdzamy czystość prowadnic znajdujących się w nadprożu. Jeżeli stwierdzimy jakieś zanieczyszczenia powstałe np. w wyniku prac budowlanych usuwamy je oraz sprawdzamy poprzez umieszczenie łącznika śrubowego czy swobodnie się przesuwają w prowadnicy.



PRZYGOTOWANIE TERMO-BELKI DO MONTAŻU

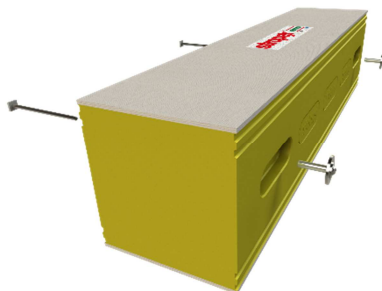
1. Termo-belkę docinamy na szerokość otworu montażowego uwzględniając około 15 mm szczeliny dylatacyjnej, niezbędnej do uszczelnienia połączenia.
2. W celu zwiększenia przyczepności PUR-u z klejem uszczelniająco-montażowym, górną część Termo-BELKI matujemy papierem ściernym.
3. Termo-BELKĘ przykładamy na „sucho” w otworze montażowym, w celu określenia właściwych otworów przez które przejdą łączniki śrubowe, jeżeli się okaże że któraś z prowadnic nie trafia w otwór montażowy wtedy należy wyciąć PUR między otworami. Prace te wykonujemy przy pomocy ręcznej piły płytowej.
4. Pozostałe otwory wypełniamy pianą PUR (w pozycji na ziemi). Po związaniu piany PUR, nadmiar piany odcinamy ostrym nożem.
5. W ofercie firmy Stropex znajdują się również systemowe zaślepki z PUR-u które montujemy w dolnej części Termo-BELKI bezpośrednio przed wypełnianiem pianą otworów przelotowych -montażowych.
6. W przypadku przecięcia i otwarcia skrajnych otworów montażowych należy otwory te zabezpieczyć po bokach i również wypełnić pianą.



MONTAŻ TERMO-BELKI DO NADPROŻA

1. Termo-BELKĘ uzbrajamy w łączniki śrubowe.
2. Dokonujemy montażu Termo-BELKI poprzez wsunięcie wyprofilowanych końcówek łączników śrubowych w prowadnice znajdujące się w nadprożu KZN.
3. Dokręcamy łączniki śrubowe tak aby zachować szczelinę około 15mm pomiędzy nadprożem a Termo-BELKĄ następnie wsuwamy kliny montażowe w szczelinę dylatacyjną między Termo-BELKĄ a nadprożem, po jednej i drugiej stronie obok prowadnic umieszczonych w nadprożu.
4. Tak przygotowaną Termo-BELKĘ dokręcamy do nadproża za pomocą łączników śrubowych używając klucza imbusowego o rozmiarze 5
5. Po dokręceniu Termo-BELKI i sprawdzeniu jej właściwego położenia oraz po wypoziomowaniu możemy przystąpić do wypełniania klejo-uszczelniaczem szczeliny dylatacyjnej pomiędzy nadprożem oraz murem.
6. Podczas stosowania klejo-uszczelniaczy należy postępować zgodnie z instrukcją obsługi załączoną przez ich producenta.

1



5



2



6



3



7



4



8



9



DODAKOWE UWAGI DO MONTAŻU

Do prac montażowych zaleca się używanie następujących produktów:

- piany montażowe: Piany poliuretanowe TYTAN letnie i zimowe (AT-15-6749/2011) lub inne równoważne o właściwościach i parametrach nie gorszych.
- pianokleje: Klej Tytan EOS. Lub inne równoważne o właściwościach i parametrach nie gorszych.
- klejo-uszczelniacze: Uszczelniacz Vaporseal lub inne równoważne o właściwościach i parametrach nie gorszych.

WAŻNE: Przygotowanie do tynkowania (rys. 9) – W celu zmniejszenia ryzyka wystąpienia mikropełnięć na połączeniach termo-BELKA – mur – Nadproże należy w tym celu przygotować płytę K-G, klej do płyt K-G oraz siatkę tynkarską. Płytę przycinamy w ten sposób żeby zachodziła na mur minimum 10 cm z lewej strony i z prawej. W górne części w przypadku nadproża KZN dochodzimy z płytą do stropu tj około 8-9cm. W przypadku nadproży wyższych należy zachować zakład minimum 10cm jak w przypadku muru. Tak przyklejoną płytę K-G dodatkowo zabezpieczmy siatką tynkarską na połączeniu z murem.

WARUNKI MONTAŻU

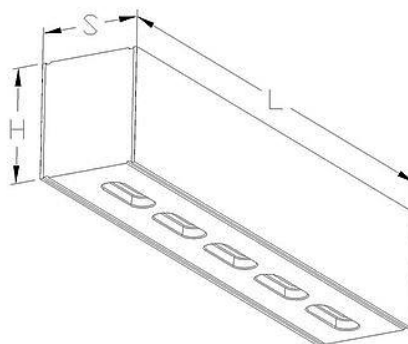
Prace montażowe wykonywać w warunkach odpowiednich dla zabudowy materiałów izolacyjnych i montażowych jak: piana montażowa, taśmy montażowe, łączniki mechaniczne lub chemiczne oraz innych materiałów zgodnie z kartami technicznymi tych produktów

ZALECENIA OGÓLNE- EKSPLOATACYJNE

Po zamontowaniu produkt nie podlega żadnym przeglądom ogólnie-eksploatacyjnym. Jeżeli w okresie 14 dni nie jest przewidywany montaż okien i izolacji zewnętrznej należy powierzchnię zewnętrzną PUR-u i uszczelniaczy zabezpieczyć przed działaniem promieni słonecznych poprzez pomalowanie farbą akrylową lub podkładem do masy tynkarskiej. Przed nałożeniem farby należy zmatować powierzchnię parapełu papierem ściernym. **WAŻNE** przebarwienia powstałe w wyniku działania promieni słonecznych UV oraz drobne komory powietrza występujące w masie twardej piany poliuretanowej nie pogarszają warunków technicznych termo-belki, mają jedynie wymiar estetyczny.

TERMO-BELKA (WYMIARY)

Nazwa: EMO-TB-240/260-01	Nazwa: EMO-TB-240/225-01
Wymiary: S-240/H-260	Wymiary: S-240/H-225
Nazwa: EMO-TB-205/260-01	Nazwa: EMO-TB-205/225-01
Wymiary: S-200/H-260	Wymiary: S-200/H-225



Wysokość H [mm]	Szerokość S [mm]	Długość L [m]
225	200	6,00
	240	
260	200	
	240	

APROPBATY I DOPUSZCZENIA

AT-15-9681/2016

AT-15-9629/2016

BADANIA I WYNIKI

- PRZEPUSZCZALNOŚĆ POWIETRZA KLASA 4
- WODOSZCZELNOŚĆ KLASA E1200
- ODPORNOŚĆ NA WIATR KLASA 5
- BUDOWNICTWO ENERGOOSZCZĘDNE I PASYWNE

EMO Energooszczędny Montaż Okien



P.P.H.U Stropex Sp.j.
63-300 Pleszew, ul. Piaski 39
+48 62 742 73 58
stropex@stropex.pl
www.stropex.pl

